

ゴミの分け方・出し方 ①

平成31年度改定 保存版

那智勝浦町クリーンセンター 住所：那智勝浦町天満1986 電話：0735-52-4564

<http://www.town.nachikatsuura.wakayama.jp/> 町ホームページ→生活・環境→ゴミ収集・分別について

【ゴミ収集全般について】 マナーを守って下さい


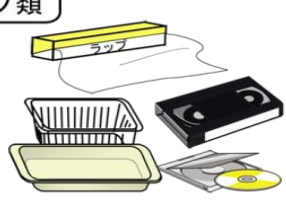

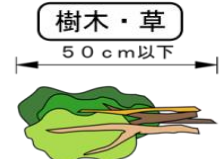
『ゴミ収集計画表』にもとづく **収集日の朝【原則、7時30分まで】** に出して下さい。

収集に出すゴミは、1袋を **片手で持ち運べる程度の重さ** にして下さい。

ゴミ収集場所は、ゴミを出す地区の人たちが掃除や維持管理をしています。
地区外の人が無断で利用したり、迷惑をかける行為などはやめましょう！

カセットボンベ、スプレー缶、ライターなどは、大規模な故障（運転停止）や人身事故につながる恐れがありますので、絶対に混入しないで下さい！

※使い切れなかったり、穴開けが困難な場合は、金物類の注意点のとおり出して下さい。

燃えるゴミ	生ゴミ、草木・木くず、衣類、布・皮・ゴム製品、紙くず、プラスチック類（発泡スチロールを含む） など	
 <p>家庭用ゴミ袋 燃えるゴミ専用袋（可燃ゴミ類） 那智勝浦町</p>	<div style="display: flex; justify-content: space-around;"> <div style="text-align: center;"> <p>台所ごみ</p>  </div> <div style="text-align: center;"> <p>ビニール・プラスチック類</p>  </div> </div> <div style="display: flex; justify-content: space-around; margin-top: 20px;"> <div style="text-align: center;"> <p>衣類・布類</p>  <p>切って下さい。</p> </div> <div style="text-align: center;"> <p>皮・ゴム類</p>  <p>※金物の付いた物ははずしてください</p> </div> <div style="text-align: center;"> <p>樹木・草</p>  <p>50cm以下</p> </div> </div>	
※	必ず指定袋を使用し、片手で持てる程度の重さで、下記に注意して出して下さい。	
	【燃えるゴミ】の注意点	理由
●	生ゴミ（台所ゴミ）は、よく水切りしてから指定袋に入れて下さい。	収集ステーション 周辺の汚れ・悪臭 の原因となります
●	腐敗した物や使用済みおむつなど、悪臭の恐れがあるものは内袋を使用して下さい。	
●	食用油・ペンキなど液状の物は、新聞紙などにしみ込ませてから指定袋に入れて下さい。	
●	長い物（ロープ・ホース・着物の帯など）は、長さ50cm以内に切って下さい。	収集車や焼却炉の 緊急停止・故障の 原因となります
●	大きい物（カーテン、敷物、布団類など）は、縦横50cm以内に切って下さい。	
●	庭木や木材など固い物は、太さ（厚さ）10cm以内、長さ50cm以内にして下さい。 大量にある場合は持込みをお願いします。	
●	未使用のマッチ・花火など発火性の高いものは、水に浸けてから出すようにして下さい。	
×	時計・小型家電・おもちゃなどは、外見で判断しないように注意して下さい。 電池や電気で作動するものは「金物類」として取り扱って下さい。	【切断・圧縮等が 困難な場合は、 持込みをお願い しています】
×	ポリタンク（飲料水や灯油容器）、園芸用プランター、空気の入ったボールなど、 ある程度の容量と弾力のある状態のものは、原形のままでは収集できません。	
※	収集できないものを混入されると、機械に巻きついたり、詰まったりして、 収集・焼却作業を長時間中断しなければなりません。	
●	草・樹木の根についている土砂はよく払い落として下さい。	土砂は燃やすこと ができません
※	泥汚れなどは、洗い流したり、乾燥させてから払い落とすようにして下さい。 「土砂」を燃えるゴミに入れしないで下さい。	

ゴミの分け方・出し方 ②

平成31年度改定 保存版

那智勝浦町クリーンセンター 住所：那智勝浦町天満1986 電話：0735-52-4564

<http://www.town.nachikatsuura.wakayama.jp/> 町ホームページ→生活・環境→ゴミ収集・分別について

ペットボトル 飲料用、しょうゆ・酒類等の容器で『PET1』と表示してあるもの

指定袋を使用していなくても収集します。ただし、無色透明の袋（容量90ℓ以下）を使用して下さい。



【ペットボトル】の注意点

- 水で軽くすすいでから出して下さい。
- ラベル包装・キャップは外して下さい。
- × 洗剤など飲料用以外の容器は主にプラスチック製品です。混同しないようにして下さい。

強風時も収集しています。非常に軽いものですので、飛散防止にご協力をお願い致します。

※ 汚れたまま、異物が混入したままでは、正しくリサイクルできません。分別・除去が困難な場合は、「燃えるゴミ」として出して下さい。

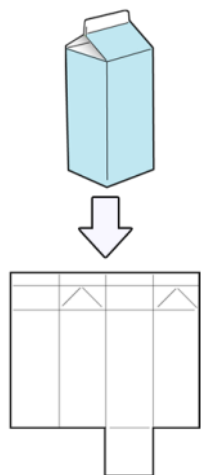
※ 当町は、エコキャップ運動（ボランティア活動）に協力しています。ペットボトルキャップ（飲料用のものに限る）は、小袋などに入れてから、ペットボトルと一緒に出して下さい。クリーンセンターに集められたキャップ（ふた）は、下記の団体に送付します。詳しい内容は、NPO法人エコキャップ推進協会（<http://ecocap.or.jp/>）まで

紙 類 ダンボール、新聞・チラシ、雑誌・その他の紙類、紙パック

指定袋を使用していなくても収集します。飛散ないように紙ひも等で束ねてから出して下さい。



品目	【紙類】の注意点
ダンボール	箱の中のゴミは、必ず分別してから出して下さい。 フィルム付き・ロウ引きのダンボールはリサイクルできません。
新聞・チラシ	新聞の折り込みチラシは、新聞紙と一緒に束ねて出して下さい。
雑誌・その他	その他とは、書籍・本・冊子、広告類、コピー用紙、ハガキなど。 複写伝票、写真、感熱紙などはリサイクルできません。 包装フィルムや窓あき封筒などのビニール等は必ず分別して下さい。
紙パック	水洗いの後、切り開いて、よく乾燥させてから出して下さい。 裏側がアルミ加工（銀色）のものは、アルミをはがして下さい。



雨天時も収集しています。水濡れ・飛散防止にご協力をお願い致します。

※ 紙製品ではない物（プラスチック・ビニール、ロウ、生ゴミ、金属など）が付着している場合は、正しくリサイクルできません。中身の確認と分別・除去の徹底をお願い致します。

※ 束ねる際には、できるだけ上の品目ごとに分別してから出すようにして下さい。また、ガムテープなど除去が困難な物を使用して束ねないよう、お願い致します。

ゴミの分け方・出し方 ③



平成31年度改定 保存版

那智勝浦町クリーンセンター 住所：那智勝浦町天満1986 電話：0735-52-4564

<http://www.town.nachikatsuura.wakayama.jp/> 町ホームページ→生活・環境→ゴミ収集・分別について

ガラス類	空ビン、ガラス製品、陶磁器類 など <同日収集：蛍光灯、水銀入りの体温計・温度計>
 <p>家庭用ゴミ袋 燃焼処理されるため、可燃物以外のものは入れません。 不燃ゴミ専用袋 (ガラス類・金物類) 那智勝浦町</p>	 <p>ビール・酒・焼酎・ワイン ウイスキー・ドリンク コーヒ・ミルクビン</p> <p>化粧品用のビン、ラムネ、殺虫剤 割れたガラス・ビン、陶磁器類</p> <div style="border: 2px solid red; padding: 5px; display: inline-block;"> 蛍光灯・体温計・温度計 </div>

- ※ **必ず指定袋を使用し、片手で持てる程度の重さで、下記に注意して出して下さい。**
- 【ガラス類】の注意点
- 空きビンは、ふたをはずし、必ず中を洗ってから指定袋へ入れて出して下さい。
- 割れたビン・ガラス、その他ガラス製品、陶磁器類、鏡などは、別の袋に入れてから指定袋に入れて出して下さい。
- 蛍光灯、水銀入りの体温計・温度計は、中身が確認できるよう無色透明の袋に入れ（直管の蛍光灯はそのまま）、他のガラス類と混ざらないよう、少し離して出すようにして下さい。
- × 農薬・劇薬のビンは、購入業者に返し、ゴミとして絶対に出さないで下さい。
- ※ **ビンなどの内容物（なかみ）は、必ず分別してから指定袋へ入れて出して下さい。**

金物類	空き缶、金物、一部に金属が含まれている製品、小型の電化製品 など <同日収集：乾電池、カセットボンベ、使い捨てライター など>
 <p>家庭用ゴミ袋 燃焼処理されるため、可燃物以外のものは入れません。 不燃ゴミ専用袋 (ガラス類・金物類) 那智勝浦町</p>	 <p>缶 小型家電製品 金物くず 鍋類 スプレー缶・乾電池</p>

- ※ **必ず指定袋を使用し、片手で持てる程度の重さで、下記に注意して出して下さい。**
- 【金物類】の注意点
- 空き缶は、必ず中を洗ってから指定袋へ入れて出して下さい。使い捨てカイロは『金物類』として取り扱って下さい。
- 刃物・釘・針など鋭利な物は、「箱のまま」または紙や布で包んでから、指定袋に入れて出して下さい。
- 傘は、「形のまま」指定袋へ入れて出して下さい。ビニール・布を取り外したり、折り曲げたりしなくても収集します。ビーチパラソル等は、類似品ですが粗大ゴミです。収集に出す場合は適切な分解・分別処理をお願いします。
- 小型家電製品のうち一部のものは、分別していなくても収集します。生活必需品でかつ軽量（5kg未満）のもの。掃除機はホースを最短の状態に、扇風機は羽根の部分を分離するなど、指定袋に収まるようにして出して下さい。
- × 石油ストーブ・ファンヒーターなど燃料を使用するものは収集できません。各自持込みをお願いします。
- × 注射針等（その他医療器具、傷病感染の恐れがあるもの）は、ゴミとして絶対に出さないで下さい。
- ※ **缶詰などの内容物（なかみ）は、必ず分別してから指定袋に入れて出して下さい。**
ペンキ・オイルなどの使い残しは、新聞紙などにしみ込ませてから「燃えるゴミ」の指定袋へ入れて出して下さい。
- ◎ 未使用のカセットボンベ・スプレー缶（穴を開けることができない場合も含まれます）、ライター、乾電池などは、中身が確認できるよう無色透明の袋に入れ、他の金物類と混ざらないよう、少し離して出すようにして下さい。
（金物類と混ぜる場合）カセットボンベ・スプレー缶などは、必ず『使い切って』から『穴を開けて』下さい。

ゴミの分け方・出し方 ④

平成31年度改定 保存版

那智勝浦町クリーンセンター 住所：那智勝浦町天満1986 電話：0735-52-4564

<http://www.town.nachikatsuura.wakayama.jp/> 町ホームページ→生活・環境→ゴミ収集・分別について

収集しないゴミ	粗大ゴミ (有料)	※クリーンセンターに持込んで下さい。 可燃性粗大:300円、不燃性粗大:1,200円（事業系は倍額）
可燃性の粗大ゴミ	畳、布団類（毛布・マットレスを含む）、カーペットなど裁断作業の必要なもの。	
不燃性の粗大ゴミ	自転車、大型電化製品等（レンジ、電気カーペット等）、机・タンス・ベッド等家具類（ベッドマット、磁気マットレス等含む）、小型農機具等、その他これらに類するもの。 ※ 分別が困難なもので、指定ゴミ袋に入らないもの、一式が5kgを超えるもの など	
<ul style="list-style-type: none"> ● 燃料を使用しているものは、必ず燃料を抜き取ってから、持込んで下さい。 ● 大型のプラスチック製品（ポリ容器、衣装ケース、買い物カゴ、園芸用プランター）など収集できないもの。 		
※	持込みが困難な場合は、一般廃棄物収集運搬の許可業者に依頼して下さい。 なお、高齢者世帯等の場合は、役場住民課 環境係（電話：52-0559）にご相談下さい。	
●	リサイクル対象の家電製品【エアコン、テレビ、冷蔵庫・冷凍庫、洗濯機・衣類乾燥機】を持込む場合は、事前に郵便局で手続きが必要です。販売店またはクリーンセンターにお問い合わせ下さい。	
×	リサイクル対象のパソコンは処分できません。販売店または各パソコンメーカーにお問い合わせ下さい。	
×	バイクは二輪車リサイクルシステムの対象物です。町が廃車証明できるもの（原付バイクなど）以外は、引き取ることができません。販売店または製造メーカーにお問い合わせ下さい。	

クリーンセンターで 処理できないもの	各自、産業廃棄物処理業者、販売店等にお問い合わせ下さい。
タイヤ、耐火金庫、農薬・劇薬、廃油、肥料、土砂、コンクリート製品、石膏ボード、瓦、断熱材、グラスファイバーまたはFRP 素材を含む製品、ガスボンベ、消火器、その他危険物・産業廃棄物など	

クリーンセンターの 持込み受付時間	平日 ⇒ 午前8時30分～正午、午後1時～午後4時 土曜日 ⇒ 午前8時30分～午前11時 【ご注意】祝祭日は持込みできません。 年末年始の受付は、毎年度配布する「ゴミ収集計画表」をご確認ください。
----------------------	--

