

ゴミの分け方・出し方 ①

令和4年度改定 保存版

那智勝浦町クリーンセンター 住所：那智勝浦町天満1986 電話：0735-52-4564

<http://www.town.nachikatsuura.wakayama.jp/> 町ホームページ→生活・環境→ゴミ収集・分別について

【ゴミ収集全般について】 マナーを守ってください

『ゴミ収集計画表』にもとづく 収集日の朝【原則、7時30分まで】に出してください。

収集に出すゴミは、1袋を片手で持ち運べる程度の重さにしてください。

ゴミ収集場所は、ゴミを出す地区の人たちが掃除や維持管理をしています。
地区外の人が無断で利用したり、迷惑をかける行為などはやめましょう！

燃えるゴミ

生ゴミ、草木・木くず、衣類、布・皮・ゴム製品、紙くず、プラスチック類（発泡スチロールを含む）

など

※ 必ず指定袋を使用し、片手で持てる程度の重さで、下記に注意して出してください。

家庭用ゴミ袋

燃えるゴミ専用袋
(可燃ゴミ類)

那智勝浦町

台所ごみ

ビニール・プラスチック類

衣類・布類

切って下さい。

皮・ゴム類

※金物の付いた物は
はずしてください

樹木・草

50cm以下

【燃えるゴミ】の注意点

理由

- 生ゴミ（台所ゴミ）は、よく水切りしてから指定袋に入れてください。
- 腐敗した物や使用済みおむつなど、悪臭の恐れがあるものは内袋を使用してください。
- 食用油・ペンキなど液状の物は、新聞紙などにしみ込ませてから指定袋に入れてください。
- 長い物（ロープ・ホース・着物の帯など）は、長さ50cm以内に切ってください。
- 大きい物（カーテン、敷物、布団類など）は、縦横50cm以内に切ってください。
- 庭木や木材など固い物は、太さ（厚さ）10cm以内、長さ50cm以内にしてください。大量にある場合は持込みをお願いします。
- 未使用のマッチ・花火など発火性の高いものは、水に浸けてから出すようにしてください。

収集ステーション
周辺の汚れ・悪臭
の原因となります

収集車や焼却炉の
緊急停止・故障の
原因となります

× 時計・小型家電・おもちゃなどは、外見で判断しないように注意してください。
電池や電気で作動するものは「金物類」として取り扱ってください。

【切断・圧縮等が
困難な場合は、
持込みをお願い
しています】

× ポリタンク（飲料水や灯油容器）、園芸用プランター、空気の入ったボールなど、
ある程度の容量と弾力のある状態のものは、原形のままでは収集できません。

※ 収集できないものを混入されると、機械に巻きついたり、詰まったりして、
収集・焼却作業を長時間中断しなければなりません。

● 草・樹木の根についている土砂はよく払い落としてください。

土砂は燃やすこと
ができません


※ 泥汚れなどは、洗い流したり、乾燥させてから払い落とすようにしてください。
「土砂」を燃えるゴミに入れないでください。


ゴミの分け方・出し方 ②

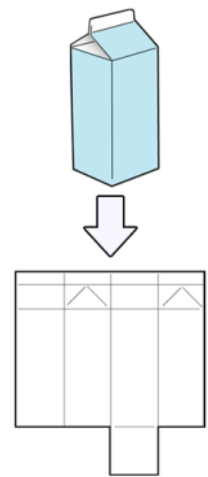
令和4年度改定 保存版

那智勝浦町クリーンセンター 住所：那智勝浦町天満1986 電話：0735-52-4564

<http://www.town.nachikatsuura.wakayama.jp/> 町ホームページ→生活・環境→ゴミ収集・分別について

ペットボトル	『PET』と表示してある容器：飲料用、しょうゆ・酒類等のボトル
プラスチック	『プラ』と表示してある容器：洗剤などのボトル、容器のキャップ
×	白色トレイ、発泡スチロール、ビニール袋などは対象外です。 特に、弁当・総菜などのパック、包装フィルムなどは絶対に入れないでください。
指定袋を使用していなくても収集します。透明の袋（容量90ℓまで）を使用してください。	
強風時も収集しています。非常に軽いものですので、飛散防止にご協力をお願い致します。	
	
水で軽くすすいでから出してください。	
ラベル包装・キャップは外してください。	
キャップなどの内袋（小さな袋で小分けすることは、最小限にしてください。）	
※	汚れたまま、異物が混入したままでは、正しくリサイクルできません。 分別・除去が困難な場合は、「燃えるゴミ」として出してください。

紙類	ダンボール、新聞・チラシ、雑誌・書籍その他の紙類、紙パック
指定袋を使用していなくても収集します。飛散しないように紙ひも等で束ねて出してください。	
雨天時も収集しています。水濡れ・飛散防止にご協力をお願い致します。	
	
品目	【紙類】の注意点
ダンボール	箱の中のゴミは、必ず分別してから出してください。 フィルム付き・ロウ引きのダンボールはリサイクルできません。
新聞・チラシ	新聞の折り込みチラシは、新聞紙と一緒に束ねて出してください。
雑誌・その他	その他とは、書籍・本・冊子、広告類、コピー用紙、ハガキなど。 複写伝票、写真、感熱紙などはリサイクルできません。 包装フィルムや窓あき封筒などのビニール等は必ず分別してください。
紙パック	水洗いの後、切り開いて、よく乾燥させてから出してください。 裏側がアルミ加工（銀色）のものは、アルミをはがしてください。
※	紙製品ではない物（プラスチック・ビニール、ロウ、生ゴミ、金属など）が付着している場合は、正しくリサイクルできません。中身の確認と分別・除去の徹底をお願い致します。
※	束ねる際には、できるだけ上の品目ごとに分別してから出すようにしてください。 また、ガムテープなど除去が困難な物を使用して束ねないよう、お願い致します。



ゴミの分け方・出し方 ③

令和4年度改定 保存版

那智勝浦町クリーンセンター 住所：那智勝浦町天満1986 電話：0735-52-4564

<http://www.town.nachikatsuura.wakayama.jp/> 町ホームページ→生活・環境→ゴミ収集・分別について

ガラス類	空ビン、ガラス製品、陶磁器類 など <同日収集：蛍光灯、水銀入りの体温計・温度計>
	 ビール・酒・焼酎・ワイン ウイスキー・ドリンク コーヒー・ミルクビン
	 化粧品のビン、ラムネ、殺虫剤 割れたガラス・ビン、陶磁器類
	 蛍光灯・体温計・温度計
※ 必ず指定袋を使用し、片手で持てる程度の重さで、下記に注意して出してください。	
【ガラス類】の注意点	
<ul style="list-style-type: none"> ● 空きビンは、ふたをはずし、必ず中を洗ってから指定袋へ入れて出してください。 ● 割れたビン・ガラス、その他ガラス製品、陶磁器類、鏡などは、別の袋に入れてから指定袋に入れてください。 ● 蛍光灯、水銀入りの体温計・温度計は、中身が確認できるよう無色透明の袋に入れ（直管の蛍光灯はそのまま）、他のガラス類と混ざらないよう、少し離して出すようにしてください。 × 農薬・劇薬のビンは、購入業者に返し、ゴミとして絶対に出さないでください。 	
※ ビンなどの内容物（なかみ）は、必ず分別してから指定袋へ入れて出してください。	
金物類	空き缶、金物、一部に金属が含まれている製品、小型の電化製品 など <同日収集：乾電池、カセットボンベ、使い捨てライター など>
	 缶 鍋類 小型家電品 金物くず スプレー缶・乾電池
※ 必ず指定袋を使用し、片手で持てる程度の重さで、下記に注意して出してください。	
【金物類】の注意点	
<ul style="list-style-type: none"> ● 空き缶は、必ず中を洗ってから指定袋へ入れてください。使い捨てカイロは『金物類』として取り扱ってください。 ● 刃物・釘・針など鋭利な物は、「箱のまま」または紙や布で包んでから、指定袋に入れて出してください。 ● 傘は「形のまま」指定袋へ入れてください。ビニール・布を取り外したり折り曲げたりしなくても収集します。ビーチパラソル等は、類似品ですが粗大ゴミです。収集に出す場合は適切な分解・分別処理をお願いします。 ● 小型家電製品のうち一部のものは、分別していなくても収集します。生活必需品でかつ軽量（5kg未満）のもの。掃除機はホースを最短の状態に、扇風機は羽根の部分を分離するなど、指定袋に収まるようにして出してください。 × 石油ストーブ・ファンヒーターなど燃料を使用するものは収集できません。各自持込みをお願いします。 × 注射針等（その他医療器具、傷病感染の恐れがあるもの）は、ゴミとして絶対に出さないでください。 	
※ 缶詰などの内容物（なかみ）は、必ず分別してから指定袋に入れて出してください。 ペンキ・オイルなどの使い残しは、新聞紙などにしみ込ませてから「燃えるゴミ」として出してください。	
◎ 未使用のカセットボンベ・スプレー缶（穴を開けることができない場合も含まれます）、ライター、乾電池などは、中身が確認できるよう無色透明の袋に入れ、他の金物類と混ざらないようにしてください。 （金物類と混ぜる場合）カセットボンベ・スプレー缶などは、必ず使い切ってから 穴を開けてください。	

ゴミの分け方・出し方 ④

令和4年度改定 保存版

那智勝浦町クリーンセンター 住所：那智勝浦町天満1986 電話：0735-52-4564

<http://www.town.nachikatsuura.wakayama.jp/> 町ホームページ→生活・環境→ゴミ収集・分別について

収集しないゴミ	粗大ゴミ (有料)	※クリーンセンターに持ち込んでください。 可燃性粗大:300円、不燃性粗大:1,200円（事業系は倍額）
可燃性の粗大ゴミ	畳、布団類（毛布・マットレスを含む）、カーペットなど裁断作業の必要なもの。	
不燃性の粗大ゴミ	自転車、大型電化製品等（レンジ、電気カーペット等）、机・タンス・ベッド等家具類（ベッドマット、磁気マットレス等含む）、小型農機具等、その他これらに類するもの。 ※ 分別が困難なもので、指定ゴミ袋に入らないもの、一式が5kgを超えるもの など	
<ul style="list-style-type: none"> ● 燃料を使用しているものは、必ず燃料を抜き取ってから、持ち込んでください。 ● 大型のプラスチック製品（ポリ容器、衣装ケース、買い物カゴ、園芸用プランター）など収集できないもの。 		
※	持込みが困難な場合は、一般廃棄物収集運搬の許可業者に依頼してください。 なお、高齢者世帯等の場合は、役場住民課環境係（電話：52-0559）にご相談ください。	
※	リサイクル対象の家電製品【エアコン、テレビ、冷蔵庫・冷凍庫、洗濯機・衣類乾燥機】を持ち込む場合は、事前に郵便局で手続きが必要です。販売店またはクリーンセンターにお問い合わせください。	
×	リサイクル対象のパソコンは処分できません。町指定の業者【リネットジャパンリサイクル(株)】に回収を依頼してください。【 https://www.renet.jp Tel. 0570-085-800 (10時~17時)】	
×	二輪車（オートバイ・原動機付自転車など）の処分については、事前に二輪車リサイクル・コールセンター（Tel.050-3000-0727）へ相談してください。処分手続きの方法や持込先などの情報をご案内しています。	

クリーンセンターで 処理できないもの	各自、産業廃棄物処理業者、販売店等にお問い合わせください。
タイヤ、耐火金庫、農薬・劇薬、廃油、肥料、土砂、コンクリート製品、石膏ボード、瓦、断熱材、グラスファイバーまたはFRP 素材を含む製品、ガスボンベ、消火器、その他危険物・産業廃棄物など	

クリーンセンターの 持込み受付時間	平日 ⇒ 8:30~12:00、13:00~16:00 土曜日 ⇒ 8:30~11:00 年末年始の受付は、毎年度配布する「ゴミ収集計画表」をご確認ください。 【ご注意】祝祭日は持込みできません。
----------------------	---



① 燃えるゴミ ⑥ ガラス類
② 新聞・本・段ボール ⑦ 空きビン
③ ペットボトル ⑧ 空きカン
④ 燃えないゴミ ⑨ 蛍光灯
⑤ 自転車 ⑩ 乾電池

【処理手順】
・ゴミを積んだ状態で計量します。
・指定された所でゴミを降ろします。
・空の状態での再計量し、受付にて料金を支払います。