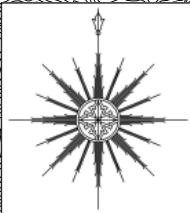
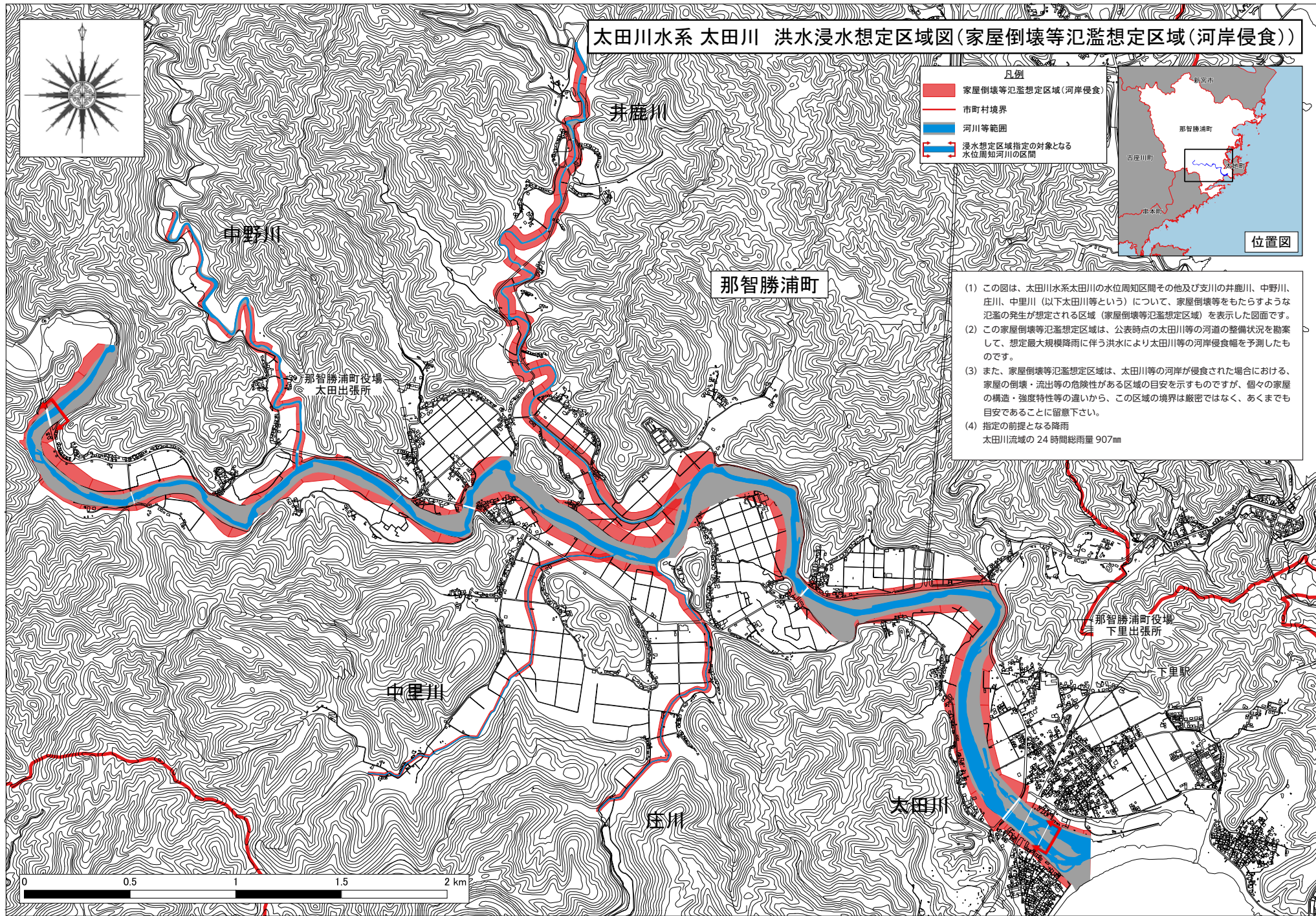


# 太田川水系 太田川 洪水浸水想定区域図(家屋倒壊等氾濫想定区域(河岸侵食))



- 凡例
- 家屋倒壊等氾濫想定区域(河岸侵食)
  - 市町村境界
  - 河川等範囲
  - 浸水想定区域指定の対象となる水位周知河川の区間



- (1) この図は、太田川水系太田川の水位周知区間その他及び支川の井鹿川、中野川、庄川、中里川(以下太田川等という)について、家屋倒壊等をもたらすような氾濫の発生が想定される区域(家屋倒壊等氾濫想定区域)を表示した図面です。
- (2) この家屋倒壊等氾濫想定区域は、公表時点の太田川等の河道の整備状況を勘案して、想定最大規模降雨に伴う洪水により太田川等の河岸侵食幅を予測したものです。
- (3) また、家屋倒壊等氾濫想定区域は、太田川等の河岸が侵食された場合における、家屋の倒壊・流出等の危険性がある区域の目安を示すものですが、個々の家屋の構造・強度特性等の違いから、この区域の境界は厳密ではなく、あくまでも目安であることに留意下さい。
- (4) 指定の前提となる降雨  
太田川流域の24時間総雨量 907mm

