



那智勝浦町 統計資料編 2013



～紀伊半島大水害～
まけるな!!
和歌山

和歌山県那智勝浦町

目 次

1. 人口及び面積	1
2. 産 業	2
3. 行政機構図	4
4. 消 防	5
5. 財 政	6
6. 議 会・選 挙	8
7. 歴 代 三 役	9
8. 福 祉	10
9. 保 健・衛 生	12
10. 水 道	13
11. 建 設	13
12. 教 育	14
13. 文 化 財	16

1. 人口及び面積

町の位置

本町は和歌山県の南東部に位置し、東は熊野灘を望み南東は太地町、西は古座川町、南西は串本町、北は新宮市に接している。紀伊山地から東にのびる那智連峰の烏帽子、大雲取、峰山が町の北部を形成し、これを源とする那智川・太田川が南東に流れ、熊野灘に注いでいる。

位 置		広 ぼ う		面 積
東 経	北 緯	東 西	南 北	
135° 56'	33° 37'	19. 8km	19. 2km	183. 45km ²

人口推移 国勢調査編

10月1日現在

区分 実施年	世 帯 数	人 口 (人)			1世帯当り 人口(人)
		総 数	男	女	
昭和35年	6,209	25,775	12,413	13,362	4.15
昭和60年	7,877	22,248	10,433	11,815	2.82
平成 7年	7,990	19,943	9,180	10,763	2.50
平成12年	8,166	19,417	8,966	10,451	2.38
平成17年	7,911	18,185	8,354	9,831	2.30
平成22年	7,723	17,080	7,788	9,292	2.21

住民基本台帳編

4月1日現在

区分 年	世 帯 数	人 口 (人)			1世帯当り 人口(人)
		総 数	男	女	
平成20年	8,451	18,153	8,462	9,691	2.15
平成21年	8,480	17,936	8,332	9,604	2.12
平成22年	8,462	17,745	8,251	9,494	2.10
平成23年	8,423	17,499	8,111	9,388	2.08
平成24年	8,346	17,160	7,966	9,194	2.06
平成25年	8,345	17,049	7,897	9,152	2.04

※地区別人口

平成25年4月1日現在

地 区 別	世 帯 数	人 口 (人)		
		総 数	男	女
宇久井	1,290	2,883	1,357	1,526
那 智	3,839	7,700	3,542	4,158
勝 浦	1,132	2,144	962	1,182
色 川	215	395	193	202
太 田	604	1,204	569	635
下 里	1,265	2,723	1,274	1,449
計	8,345	17,049	7,897	9,152

※年齢階層別

平成25年4月1日現在

年齢別 (歳)	人 口 (人)			構成比 (%)	年齢別 (歳)	人 口 (人)			構成比 (%)
	男	女	計			男	女	計	
0～4	250	244	494	2.90	45～49	484	492	976	5.73
5～9	280	285	565	3.31	50～54	490	513	1,003	5.88
10～14	342	342	684	4.01	55～59	536	576	1,112	6.52
15～19	346	401	747	4.38	60～64	787	895	1,682	9.87
20～24	275	275	550	3.23	65～69	673	758	1,431	8.39
25～29	290	305	595	3.49	70～74	603	777	1,380	8.10
30～34	334	339	673	3.95	75～79	555	687	1,242	7.28
35～39	457	467	924	5.42	80～	689	1,325	2,014	11.81
40～44	506	471	977	5.73	合計	7,897	9,152	17,049	100.00

2. 産 業

産 業 者 別 数	国勢調査 (単位:人)										
	年	昭和55年	昭和60年	平成2年	平成7年	平成12年	平成17年	平成22年			
商 業	第1次産業	農 業	922	957	429	494	310	245	225		
		林 業	163	149	108	98	63	35	60		
		漁 業	849	708	569	460	336	202	173		
		計	1,934	1,814	1,106	1,052	709	482	458		
	第2次産業	鉱 業	1	1	0	0	4	1	0		
		建 設 業	854	744	801	833	861	726	530		
		製 造 業	786	765	790	856	700	451	453		
		計	1,641	1,510	1,591	1,689	1,565	1,178	983		
	第3次産業	卸 小 売 業	2,622	2,691	2,504	2,358	2,254	1,851	1,598		
		金融・保険・不動産業	246	276	248	218	194	176	133		
		運輸・通信業	727	614	532	461	417	349	385		
		電気・ガス・水道業	37	39	32	33	34	16	27		
		サービス業	3,168	3,042	3,111	3,382	3,308	3,647	3,317		
		公 務	279	334	300	341	399	371	319		
		計	7,079	6,996	6,727	6,793	6,606	6,410	5,779		
分類不能の産業	8	12	3	12	4	12	28				
合 計	10,662	10,332	9,427	9,546	8,884	8,082	7,248				
工 業	商業統計										
	年	平成6年	平成9年	平成11年	平成14年	平成16年	平成19年				
	区分										
	商 店 数	559	524	526	475	466	408				
	従業者数(人)	2,136	2,028	2,057	1,868	1,774	1,683				
	※飲食店を除く										
	経済センサス										
	年	平成21年	平成24年								
	区分										
	商 店 数	414	372								
	従業者数(人)	1,711	1,642								
	※飲食店を除く										
	工業統計										
	年	平成18年	平成19年	平成20年	平成21年	平成22年	平成23年	平成24年			
	区分										
事 業 所 数	22	20	22	21	21		22				
従業者数(人)	287	268	290	266	281		249				
製造出荷額(百万円)	2,721	2,723	2,713	2,829	2,800		2,317				
※平成18年・19年・21年・22年・24年は4人以上の事業所が対象、20年は全件対象、23年は未実施											
農 家 数 と 耕 地 面 積	農林業センサス										
	年	農 家 数 (戸)				耕 地 面 積 (ha)					
	区分	総 数	専 業	兼 業		総面積	田	畑	樹園地		
				第1種	第2種						
	平成12年	613	146	36	191	255	199	17	38		
	平成17年	249	116	9	124	141	108	18	15		
	平成22年	249	116	9	124	141	108	18	15		
	※平成12年度兼業第2種については自給的農家数(240戸)は含まれていません										
	農林業センサス										
	年	生 産 面 積 (ha)									
	区分	水稲	いも類	まめ類	野菜類	茶	いちご	温州みかん	夏みかん	その他果樹類	柑橘類
	平成12年	75	1	1	4	11	1	2	1	10	3
	平成17年	49	1	1	7	6	1	1	—	5	1
	平成22年	50	0	0	6	—	—	—	—	—	—
※平成12年の生産面積は、販売目的の作付け露地面積(販売農家)を記載											

家畜飼養農家数と頭羽数

農林業センサス

区分 年	乳用牛		肉用牛		豚		にわとり・ブロイラー	
	戸	頭	戸	頭	戸	頭	戸	羽
平成12年	2	—	4	212	—	—	11	17,500
平成17年	2	—	2	—	—	—	10	3,300
平成22年	1	27	2	41	—	—	12	3,170

森林面積

農林業センサス

(単位:ha)

区分 年	合計	国 有						民 有						
		計	林 野 庁			林野庁以外の官庁	計	緑資源公団	公 有			私有		
			小計	部分林官 行造隣地 以外	分収林 官行 造林地				小計	都道府県	市町村		財産 区他	
平成17年	16,100	247	247	247	—	—	—	15,853	314	698	37	643	18	14,841
平成22年	16,093	247	247	247	—	—	—	15,846	314	968	37	913	18	14,564

(単位:ha)

区分 年	合計	森 林 面 積							竹林	伐採 跡地	未立 木地
		計	人 工 林			天 然 林					
			小計	針葉樹	広葉樹	小計	針葉樹	広葉樹			
平成17年	16,100	15,937	8,899	8,888	11	7,038	125	6,913	14	112	37

※平成22年については、世界農林業センサスの為、調査項目非該当

(平成24年12月現在)

管内漁業協同組合

区分 組合名	組 合 員 数		漁船勢力(隻数)		水 揚 高	
	正	準	20t未満(沿岸)	20t以上(近海遠洋)	数量(t)	金額(千円)
宇久井	58	42	59	0	961	347,890
那智	14	83	70	0	16	23,077
勝浦	127	52	172	0	12,442	6,529,484
浦神	67	222	164	0	173	145,738
計	266	399	465	0	13,592	7,046,189

(1月~12月)

観光客の推移

区分 年	宿 泊 客	日 帰 り 客	合 計
平成16年	911,504	870,145	1,781,649
平成17年	897,831	846,651	1,744,482
平成18年	924,253	833,108	1,757,361
平成19年	948,350	850,729	1,799,079
平成20年	912,933	846,342	1,759,275
平成21年	796,341	752,134	1,548,475
平成22年	763,402	713,883	1,477,285
平成23年	578,373	577,537	1,155,910
平成24年	635,116	603,976	1,239,092

(平成24年12月現在)

宿泊施設の立地

種 別	施 設 数	収 容 力
旅館(国・政・日・他)	15軒	5,574人
民 宿	25軒	455人
ビジネスホテル	4軒	161人
国民休暇村	1軒	173人
寮・保養所・他	3軒	151人
計	48軒	6,514人

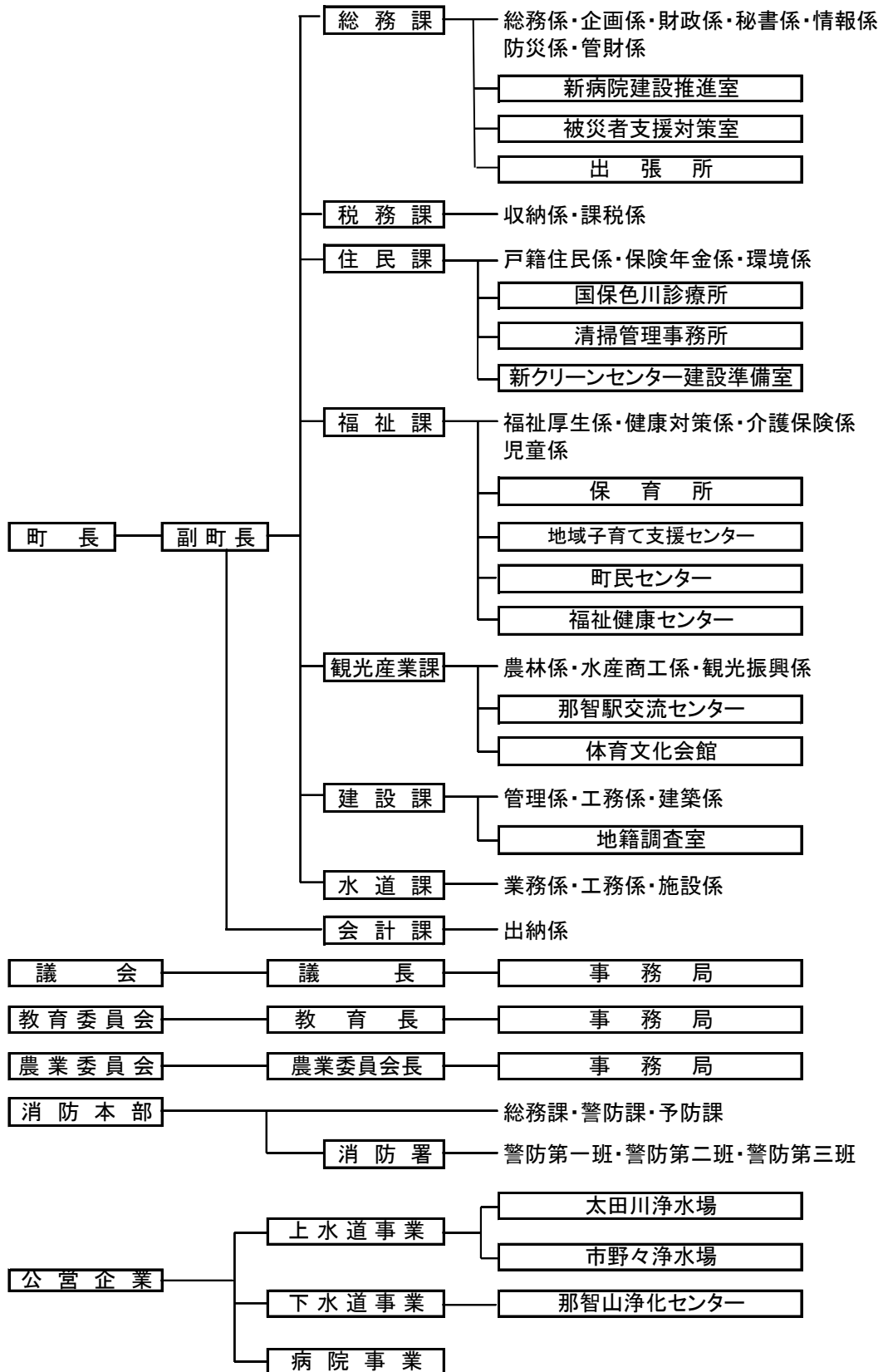
(1月~12月)

宿泊客輸送機関別内訳

区分 年	電 車	バ ス	自家用	その他
平成16年	23.8%	43.8%	32.1%	0.2%
平成17年	21.6%	44.2%	34.0%	0.2%
平成18年	22.6%	41.9%	35.3%	0.2%
平成19年	25.8%	38.6%	35.1%	0.5%
平成20年	23.7%	42.5%	33.7%	0.1%
平成21年	18.0%	38.2%	43.7%	0.1%
平成22年	19.6%	33.1%	46.8%	0.5%
平成23年	12.5%	29.4%	57.8%	0.3%
平成24年	20.1%	33.0%	46.6%	0.3%

3. 行政機構図

行政機構図
H25.4.1現在



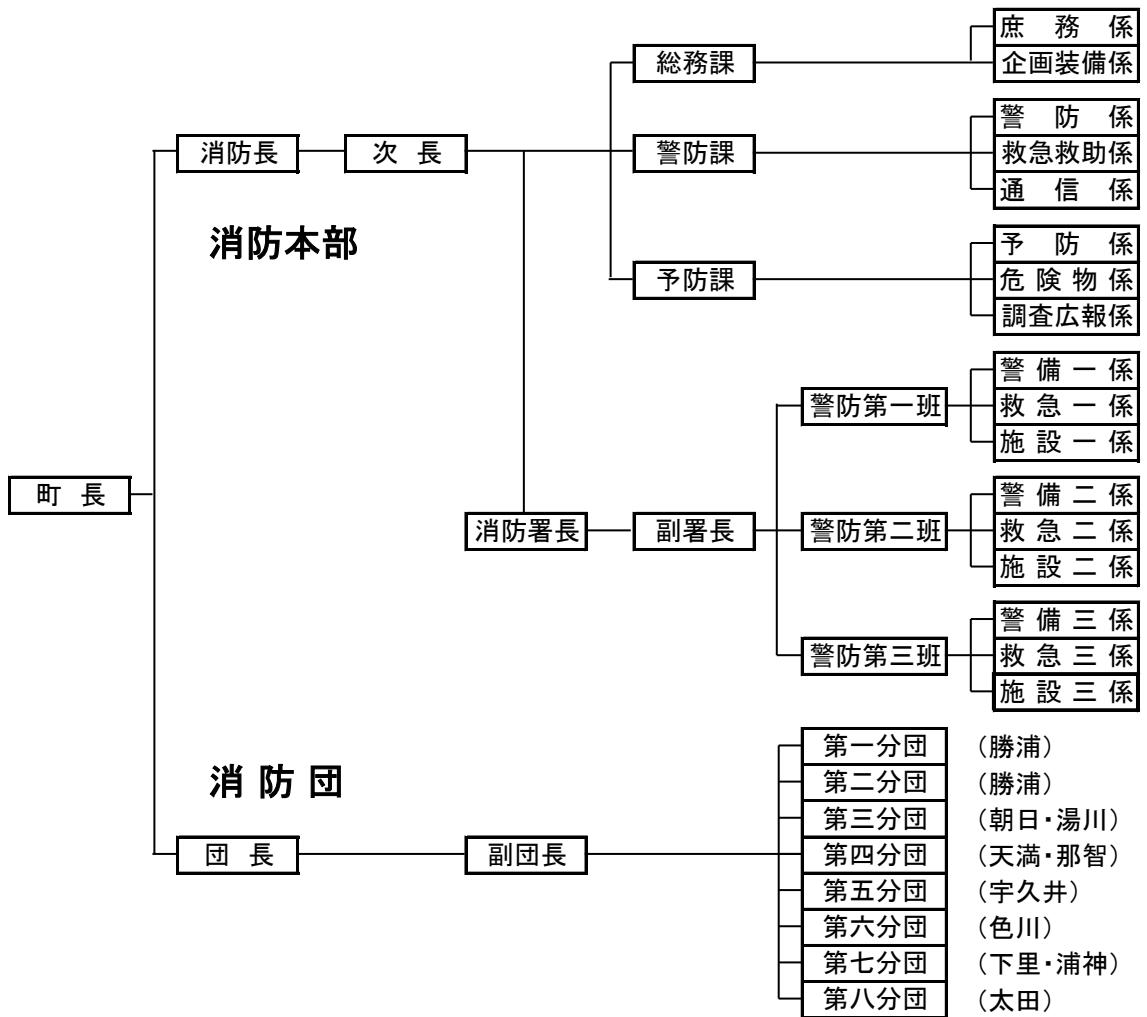
平成25年4月1日現在

職員数

区	分	職員数	区分	職員数
町長の事務部局	町長の事務部局	139	農業委員会	1
	町立温泉病院	106	消防本部	40
議会		3	水道企業	10
教育委員会		14	計	313

4. 消 防

消防機構
H25.4.1現在



火災と救急
の発生状況
(職団員数は
H25.4.1現在)

区分 年度	火災 件数	焼損面積		焼損 棟数	罹災		死傷者		損害見積額 (千円)	消防職団員数		救急	
		建物m ²	林野a		世帯数	人員	死者	傷者		職員	団員	救急車	出動回数
20年度	7	0	3	1	0	0	0	0	7	39	272	2	842
21年度	11	782	0	12	9	11	0	0	22,786	39	264	2	869
22年度	12	93	0	7	3	9	0	3	2,470	39	267	2	916
23年度	13	394	1	14	6	8	1	1	13,282	40	259	2	1,008
24年度	9	0	0	3	2	6	1	2	1,836	40	248	2	1,047

主力機械
配置表
H25.4.1現在

区 分	消 防 本 部 (署)	消 防 団										合 計	
		団 本 部	第 一 分 団	第 二 分 団	第 三 分 団	第 四 分 団	第 五 分 団	第 六 分 団	第 七 分 団	第 八 分 団	計		
消防ポンプ自動車	2		2	1	1	1	1			1	1	8	10
水槽付消防ポンプ車	1											0	1
化学消防ポンプ自動車	1											0	1
救助工作車	1											0	1
小型ポンプ付積載車	1	1			1	2			2	2		8	9
高規格救急車	2											0	2
司令車・広報車	2	1										1	3
小型動力ポンプ	1	1	1	1	2	3	1	2	5	1		17	18
軽積載車	0	1										1	1
消 防 艇	1											0	1
その他	1											0	1

5. 財 政

(単位：千円)

一般会計歳入
歳出決算額

項目	年度	平成20年度	平成21年度	平成22年度	平成23年度	平成24年度
歳 入	町 税	1,759,510	1,664,303	1,651,751	1,565,549	1,515,095
	地 方 譲 与 税	78,193	73,123	71,581	71,546	66,776
	利 子 割 交 付 金	10,250	8,925	8,305	7,162	6,313
	配 当 割 交 付 金	4,109	3,185	3,813	4,156	4,789
	株 式 等 譲 渡 所 得 割 交 付 金	1,329	1,312	1,087	863	878
	地 方 消 費 税 交 付 金	141,509	146,968	146,715	145,559	144,263
	特 別 地 方 消 費 税 交 付 金					
	ゴ ル フ 場 利 用 税 交 付 金	19,963	18,691	17,863	14,787	16,473
	自 動 車 取 得 税 交 付 金	36,365	23,180	18,639	16,718	20,233
	地 方 特 例 交 付 金 等	15,905	19,644	25,311	21,490	3,506
	地 方 交 付 税	2,599,294	2,786,453	2,991,133	3,424,181	3,082,429
	交 通 安 全 対 策 特 別 交 付 金	2,618	2,656	2,508	2,406	2,296
	分 担 金 及 負 担 金	11,324	14,162	11,346	11,509	31,124
	使 用 料 及 び 手 数 料	216,486	211,564	210,159	203,002	206,305
	国 庫 支 出 金	269,521	1,278,616	572,071	828,737	980,366
	県 支 出 金	405,635	457,815	599,231	956,606	731,512
	財 産 収 入	32,415	29,491	24,205	73,324	21,078
	寄 附 金	5,830	2,176	1,093	101,444	18,687
	繰 入 金	148,952	98,971	6,958	82,309	38,070
	繰 越 金	116,909	200,077	165,592	143,276	311,948
諸 収 入	101,809	76,578	86,652	106,373	201,228	
町 債	411,000	788,200	728,400	870,100	927,000	
合 計	6,388,926	7,906,090	7,344,413	8,651,097	8,330,369	
歳 出	議 会 費	86,609	77,654	82,666	103,545	89,373
	総 務 費	1,033,065	1,143,045	868,533	866,406	845,120
	民 生 費	1,681,590	2,035,910	2,212,504	2,666,068	2,107,357
	衛 生 費	872,444	888,732	938,317	1,621,487	879,606
	農 林 水 産 業 費	361,178	475,839	219,155	246,727	358,318
	商 工 費	155,230	209,874	307,738	225,180	199,365
	土 木 費	377,234	428,078	393,796	304,228	270,157
	消 防 費	414,949	431,249	420,358	550,144	523,168
	教 育 費	362,674	1,051,644	603,495	470,316	603,617
	災 害 復 旧 費	30,144	38,423	36,491	511,613	1,127,945
	公 債 費	748,550	699,861	695,753	712,078	631,721
	諸 支 出 金	65,182	260,189	422,331	61,357	449,118
	合 計	6,188,849	7,740,498	7,201,137	8,339,149	8,084,865

特別会計歳入
歳出決算額

(単位:千円)

区分	年度		平成20年度	平成21年度	平成22年度	平成23年度	平成24年度
	歳入	歳出					
国民健康保険事業	歳入	歳出	2,620,432	2,656,546	2,705,659	2,684,339	2,691,015
			2,620,260	2,656,301	2,704,811	2,683,837	2,690,661
後期高齢者医療事業	歳入	歳出	342,202	385,636	382,317	389,515	397,145
			342,201	384,723	377,870	382,944	396,722
老人保健事業	歳入	歳出	195,800	12,257	9,217		
			195,800	3,257	9,217		
簡易水道事業	歳入	歳出	744,562	518,914	424,857	318,679	346,678
			640,347	416,002	320,130	268,292	286,364
住宅宅地資金貸付事業	歳入	歳出	8,018	7,122	5,572	4,924	4,221
			5,572	5,572	5,572	4,866	4,221
土地取得事業	歳入	歳出	8,678	225,388	8,300	8,223	8,198
			8,678	225,367	8,300	8,223	8,198
育英奨学金貸与事業	歳入	歳出	5,807	6,670	5,712	25,412	7,124
			5,207	6,470	5,370	24,849	6,654
下水道事業	歳入	歳出	39,946	38,655	39,180	40,182	36,096
			39,946	38,655	39,180	40,182	36,096
介護保険事業	歳入	歳出	1,449,034	1,493,764	1,581,329	1,640,146	1,759,733
			1,434,332	1,487,210	1,576,148	1,632,215	1,748,708
通所介護事業	歳入	歳出	13,575	13,687	13,575	35,716	6,443
			13,575	13,687	13,575	35,716	6,443
介護認定審査会 共同設置事業	歳入	歳出	3,001	2,816	2,988	2,972	2,637
			2,634	2,626	2,888	2,870	2,488
公平委員会 共同設置事業	歳入	歳出	513	470	469	466	493
			318	284	290	348	493

(単位:千円)

公営企業会計
決算額

年度	水道事業				病院事業			
	収益的収入	収益的支出	資本的収入	資本的支出	収益的収入	収益的支出	資本的収入	収益的支出
平成20年度	334,051	261,629	31,344	183,386	1,848,425	1,903,693	0	79,597
平成21年度	337,789	245,394	68,903	187,055	1,921,515	1,905,447	50,900	97,365
平成22年度	326,430	248,637	19,200	94,402	1,855,458	1,850,486	42,000	70,841
平成23年度	287,843	355,528	28	44,215	1,838,386	1,879,434	249,063	284,700
平成24年度	364,039	235,462	264,309	339,559	1,840,740	1,950,313	200,476	236,145

町税の推移
住民1人当り
負担額

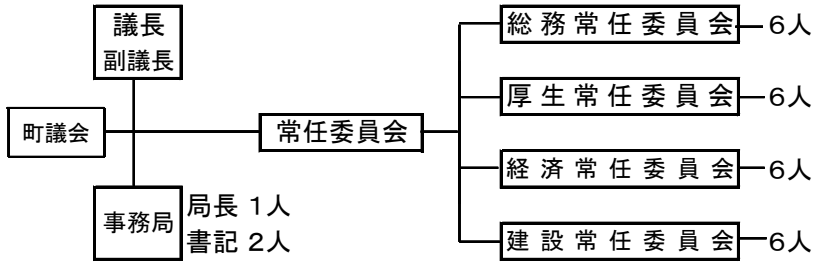
税目	平成22年度		平成23年度		平成24年度	
	決算額 (千円)	住民1人当り 負担額(円)	決算額 (千円)	住民1人当り 負担額(円)	決算額 (千円)	住民1人当り 負担額(円)
町民税	562,745	31,713	532,877	30,452	507,193	29,557
固定資産税	857,912	48,347	807,006	46,117	779,142	45,405
軽自動車税	40,760	2,297	40,696	2,326	40,925	2,385
町たばこ税	98,698	5,562	113,682	6,496	107,665	6,274
特別土地保有税	0	0	0	0	0	0
入湯税	91,636	5,164	71,288	4,074	80,170	4,672
計	1,651,751	93,083	1,565,549	89,465	1,515,095	88,293

財政の状況
(平成24年度)

区分	金額(指数)等	区分	金額(指数)等
市町村類型	IV-2	財政調整基金	673,870千円
交付税種地区分	II-2種地	減債基金	772,352千円
基準財政収入額	1,370,836千円	福祉基金	333,848千円
基準財政需要額	3,991,394千円	豊かな水資源保全基金	72,300千円
標準財政規模	4,699,848千円	那智の滝源流水資源保全事業基金	161,600千円
うち臨時財政対策債発行可能額	324,472千円	中山間ふるさと水と土保全事業基金	10,475千円
経常収支比率	84.7	中小企業金融基金	7,394千円
財政力指数(3カ年平均)	0.350	那智の郷共同汚水処理施設事業基金	4,609千円
実質赤字比率	-2.82	まちづくり応援基金	1,125千円
連結実質赤字比率	-16.56	災害復興寄附基金	32,002千円
実質公債費比率	5.5	公共施設整備基金	200,000千円
将来負担比率	22.9	奨学基金	97,783千円

6. 議会・選挙

議会構成
議員定数 12人



昭和35年1月	30人
昭和54年7月	27人
昭和58年7月	24人
平成 3年7月	21人
平成11年7月	18人
平成15年7月	16人
平成19年7月	14人
平成23年7月	12人

歴代議長

代位	氏名	就任年月日	退任年月日	代位	氏名	就任年月日	退任年月日
1	鳴戸源之助	S30.4.15	S30.6.30	17	西 俊清	S63.3.10	H1.6.27
2	寺本磐彦	S30.7.18	S34.7.8	18	新屋義支良	H1.6.27	H2.6.29
3	山縣利夫	S34.7.9	S36.6.29	19	雑賀善雄	H2.7.5	H2.11.9
4	田中常夫	S36.6.29	S38.4.2	20	山口平雄	H2.11.9	H3.7.8
5	木本 茂	S38.6.12	S38.7.8	21	中川才四郎	H3.7.12	H5.7.8
6	浦川恭太郎	S38.7.16	S42.7.8	22	岡崎美長	H5.7.8	H7.7.8
7	下村 幸	S42.7.18	S46.7.8	23	西 俊清	H7.7.12	H8.10.3
8	亀井 曠	S46.7.15	S48.1.31	24	津守良治	H8.10.28	H9.6.25
9	洞口才一	S48.1.31	S49.3.29	25	浜口貞夫	H9.6.25	H11.7.8
10	浜崎啓二	S49.3.29	S50.7.8	26	森本隆夫	H11.7.12	H13.6.21
11	中路達雄	S50.7.18	S54.7.8	27	新舎 昭	H13.6.21	H15.7.8
12	中川才四郎	S54.7.20	S56.6.27	28	湊谷幸三	H15.7.10	H17.6.22
13	畑下四男	S56.6.29	S58.7.8	29	寺本真一	H17.6.22	H19.7.8
14	下路行宏	S58.7.11	S60.6.29	30	橋本謙二	H19.7.10	H21.6.19
15	津守良治	S60.6.29	S62.7.8	31	森本隆夫	H21.6.19	H23.7.8
16	山口平雄	S62.7.10	S63.3.10	32	森本隆夫	H23.7.12	

歴代副議長

代位	氏名	就任年月日	退任年月日	代位	氏名	就任年月日	退任年月日
1	八木憲二	S30.4.15	S30.6.30	17	田中一平	S63.3.10	H1.6.27
2	須川竹吉	S30.7.18	S34.7.8	18	森本隆夫	H1.6.27	H2.7.5
3	田古良茂美	S34.7.9	S36.6.29	19	鈴木康夫	H2.7.5	H2.11.9
4	前山宇蔵	S36.6.29	S38.7.8	20	岡崎美長	H2.11.10	H3.7.8
5	浜崎啓二	S38.7.16	S42.7.8	21	井上好雄	H3.7.12	H5.7.8
6	新谷可一	S42.7.18	S43.9.4	22	田代俊三	H5.7.8	H7.7.8
7	浜崎啓二	S43.9.30	S46.7.8	23	橋本謙二	H7.7.12	H9.6.25
8	田中秋蔵	S46.7.15	S48.11.28	24	太田干士	H9.6.25	H11.7.8
9	中川才四郎	S48.11.28	S50.7.8	25	新舎 昭	H11.7.12	H13.6.21
10	阪口恒治	S50.7.18	S54.7.8	26	湊谷幸三	H13.6.21	H15.7.8
11	津守良治	S54.7.20	S56.6.29	27	小谷一郎	H15.7.10	H17.6.22
12	下路行宏	S56.6.30	S57.9.30	28	田中 植	H17.6.22	H19.7.8
13	須川利治	S57.9.30	S58.7.8	29	太田干士	H19.7.10	H21.6.19
14	西 俊清	S58.7.11	S60.6.29	30	蜷川勝彦	H21.6.19	H23.7.8
15	山口平雄	S60.6.29	S62.7.8	31	中岩和子	H23.7.12	
16	岡崎美長	S62.7.10	S63.3.10				

選挙関係

選挙名	執行年月日	選挙当日有権者数(人)			投票者数(人)			投票率(%)		
		男	女	計	男	女	計	男	女	計
和歌山県知事	平成22年11月28日	6,811	8,061	14,872	3,612	4,541	8,153	53.03	56.33	54.82
和歌山県議会議員	平成23年4月10日	6,747	7,976	14,723	3,947	4,833	8,780	58.50	60.59	59.63
那智勝浦町議会議員	平成23年6月26日	6,712	7,941	14,653	4,857	6,016	10,873	72.36	75.76	74.20
参議院議員(選挙区)	平成22年7月11日	6,930	8,170	15,100	4,460	5,353	9,813	64.36	65.52	64.99
衆議院議員(小選挙区)	平成24年12月16日	6,689	7,882	14,571	4,389	5,190	9,579	65.62	65.85	65.74
那智勝浦町長	平成22年1月17日	6,875	8,125	15,000	4,737	5,869	10,606	68.90	72.23	70.71

7. 歴代三役

歴代町長

代位	氏名	就任年月日	退任年月日
職務執行者	速水 萬太郎	昭和30年4月1日	昭和30年5月13日
1	坪野 賢三	昭和30年5月14日	昭和34年5月13日
2	坪野 賢三	昭和34年5月14日	昭和38年5月13日
3	浦神 賢一	昭和38年5月14日	昭和42年5月13日
4	浦神 賢一	昭和42年5月14日	昭和46年5月13日
5	浦神 賢一	昭和46年5月14日	昭和48年9月8日
6	山縣 格	昭和48年10月14日	昭和52年10月13日
7	山縣 格	昭和52年10月14日	昭和56年10月13日
8	生駒 倫造	昭和56年10月14日	昭和60年10月13日
9	生駒 倫造	昭和60年10月14日	平成元年10月13日
10	生駒 倫造	平成元年10月14日	平成5年8月23日
11	湯浅 昌治	平成5年9月26日	平成9年9月25日
12	湯浅 昌治	平成9年9月26日	平成13年9月25日
13	中村 詔二郎	平成13年9月26日	平成17年9月25日
14	中村 詔二郎	平成17年9月26日	平成21年9月25日
15	小嶋 英嗣	平成21年9月26日	平成21年11月28日
16	寺本 眞一	平成22年1月17日	

歴代副町長

※平成19年3月までは助役

代位	氏名	就任年月日	退任年月日
1	中西 春之助	昭和30年9月1日	昭和34年8月31日
2	中西 春之助	昭和34年9月1日	昭和38年8月31日
3	木田 泰夫	昭和38年10月7日	昭和42年2月28日
4	佐藤 幸雄	昭和42年10月6日	昭和46年5月13日
5	佐藤 幸雄	昭和46年5月14日	昭和48年7月31日
6	山下 康	昭和49年6月21日	昭和53年6月20日
7	清水 成男	昭和53年6月21日	昭和56年10月13日
8	亀井 曠	昭和57年6月28日	昭和61年6月27日
9	亀井 曠	昭和61年6月28日	平成2年6月27日
10	引地 脩	平成3年1月1日	平成5年9月26日
11	猪狩 豊	平成6年1月1日	平成9年12月31日
12	猪狩 豊	平成10年1月1日	平成13年8月31日
13	古田 善文	平成13年12月22日	平成16年12月31日
14	中路 進	平成18年4月1日	平成21年10月31日
15	植地 篤延	平成22年3月23日	

歴代収入役

※平成18年4月1日～平成19年3月31日 助役による収入役の事務兼掌

代位	氏名	就任年月日	退任年月日
1	植田 英一	昭和30年9月1日	昭和34年8月31日
2	植田 英一	昭和34年9月1日	昭和38年8月31日
3	山下 康	昭和38年10月7日	昭和42年2月28日
4	山下 康	昭和42年10月6日	昭和46年5月13日
5	山下 康	昭和46年5月14日	昭和48年7月31日
6	中村 守	昭和49年6月21日	昭和53年6月20日
7	中村 守	昭和53年6月21日	昭和56年10月13日
8	中村 守	昭和57年6月28日	昭和61年6月27日
9	引地 脩	昭和62年4月1日	平成2年12月31日
10	猪狩 豊	平成3年1月1日	平成5年12月31日
11	田原 軍次	平成6年1月1日	平成9年12月31日
12	田原 軍次	平成10年1月1日	平成11年7月18日
13	寺地 義史也	平成11年10月1日	平成14年3月31日
14	中路 進	平成14年4月1日	平成18年3月31日

8. 福 祉

町福祉手当

区分 年度	心身障害者		心身障害児		要養護老人扶養手当		特定疾患対象者		合 計	
	件数	金 額	件数	金 額	件数	金 額	件数	金 額	件数	金 額
平成21年度	17	1,026,000	32	1,938,000	36	1,950,000	41	2,472,000	126	7,386,000
平成22年度	15	770,000	38	2,202,000	45	1,985,000	39	2,155,000	137	7,112,000
平成23年度	15	770,000	39	2,145,000	29	1,740,000	45	2,460,000	128	7,115,000
平成24年度	20	795,000	41	2,280,000	34	1,380,000	49	2,560,000	144	7,015,000

(平成25年4月1日現在)

町内保育所

区分	施設名	職員数	定員	児童数	所在地	区分	施設名	職員数	定員	児童数	所在地
公	宇久井保育所	13	90	76	宇久井246	公	大野保育所	3	40	12	大野2222 (へき地保育所)
公	井関保育所	5	60	19	井関949	私	天満保育園	9	70	51	天満147
公	勝浦認定こども園	12	120	74	天満796-3	私	わかば保育園	16	90	93	天満1385
公	南大居保育所	6	45	26	南大居393	合計		73	605	416	
公	下里保育所	10	90	65	粉白33						

(平成25年4月1日現在)

同和対策事業

年度	事業名	総事業費	年度	事業名	総事業費
平成元年度	須崎地内側溝改修工事	43,988,000	平成5年度	下里畜産団地整備工事	16,783,000
	駿田地内側溝改修工事	21,276,000		防火水槽設置工事	5,300,000
	須崎地内道路新設工事	123,443,550		計	22,083,000
	町民センター改修工事	12,472,000	平成6年度	下里畜産団地整備工事	2,630,000
	下里畜産団地整備工事	2,730,000		小型動力ポンプ	902,000
計	203,909,550	消防ポンプ自動車		12,700,000	
平成2年度	下里畜産団地改修工事	23,443,000	計	16,232,000	
平成3年度	下里畜産団地改修工事	384,000	平成7年度	下里畜産団地整備工事	2,630,000
平成4年度	下里畜産団地整備工事	1,907,000	平成8年度	下里畜産団地整備工事	860,941
			町民センター施設改修工事	13,122,000	
			計	13,982,941	

(平成25年4月1日現在)

生活保護

世帯数	161 世帯	人 員	204 人
-----	--------	-----	-------

介護保険

※第1号被保険者数(住所地特例を含む)

年齢区分	平成23年度	平成24年度
65歳以上75歳未満	2,711	2,820
75歳以上	3,271	3,323
合 計	5,982	6,143

※介護保険 状況報告

※要介護(要支援)認定者数(当該年度末現在)

	平成23年度	平成24年度
要支援1	171	167
要支援2	132	143
要介護1	264	270
要介護2	151	167
要介護3	115	134
要介護4	151	159
要介護5	109	98
合 計	1,093	1,138

※地域密着型介護(介護予防)サービス受給者数(当該年度累計)

	平成23年度	平成24年度
要支援1	1	17
要支援2	12	19
要介護1	380	439
要介護2	318	388
要介護3	222	305
要介護4	183	194
要介護5	118	160
合 計	1,234	1,522

※所得段階別第1号被保険者数

所得段階	平成23年度	平成24年度
第1段階	105	107
第2段階	1,361	1,442
第3段階	1,313	1,361
第4段階	1,311	1,300
第5段階	1,513	1,507
第6段階	379	426
合 計	5,982	6,143

※居宅介護(介護予防)サービス受給者数(当該年度累計)

	平成23年度	平成24年度
要支援1	1,372	1,458
要支援2	1,211	1,335
要介護1	2,117	2,228
要介護2	1,215	1,111
要介護3	617	660
要介護4	638	667
要介護5	319	341
合 計	7,489	7,800

※施設介護サービス受給者数(当該年度累計)

	平成23年度	平成24年度
介護老人福祉施設	1,418	1,418
介護老人保健施設	903	855
介護療養型医療施設	171	211
総 数	2,492	2,484

続介護保険
※費用額

	平成23年度	平成24年度
居宅介護サービス	557,052,590	589,829,026
施設介護サービス	674,784,897	671,984,324
介護予防サービス	82,746,686	91,830,721
地域密着型サービス	195,714,759	256,155,201
高額居宅サービス	9,011,184	11,792,200
高額施設サービス	22,466,380	22,583,222
高額医療合算介護サービス費	2,938,099	3,374,747
審査支払手数料	1,458,840	1,536,900
合計	1,546,173,435	1,649,086,341

※保険料
収納状況

区分	平成23年度			平成24年度			
	調定額	収入済額	未収額	調定額	収入済額	未収額	
現年度分	特別徴収	224,186,000	224,186,000	0	228,808,800	228,808,800	0
	普通徴収	17,897,800	15,260,800	2,637,000	47,793,700	44,535,700	3,258,000
	計	242,083,800	239,446,800	2,637,000	276,602,500	273,344,500	3,258,000
滞納繰越分	普通徴収	14,644,950	661,300	10,098,800	12,709,400	878,150	8,650,100
合計	特別徴収	224,186,000	224,186,000	0	228,808,800	228,808,800	0
	普通徴収	32,542,750	15,922,100	12,735,800	60,503,100	45,413,850	11,908,100
	計	256,728,750	240,108,100	12,735,800	289,311,900	274,222,650	11,908,100

後期高齢者
加入状況

被保険者数 3,212人(加入率19.2%) (平成24年度)

75歳以上	3,171人
65歳～74歳障害認定者	41人

(平成24年度)

後期高齢者
医療費状況

区分	療養給付費						
	入院	入院外	歯科	調剤	食事	訪問介護	計
件数	2,504	44,695	6,023	27,484	2,349	55	83,110
費用額(千円)	1,050,639	735,973	85,488	389,147	78,063	4,017	2,343,327

後期高齢者
収納状況

区分	平成23年度			平成24年度			
	調定額	収入済額	未収額	調定額	収入済額	未収額	
現年度分	特別徴収	97,714,000	97,714,000	0	94,085,700	94,085,700	0
	普通徴収	40,952,100	40,355,000	597,100	52,199,000	51,465,950	733,050
	計	138,666,100	138,069,000	597,100	146,284,700	145,551,650	733,050
滞納繰越分	普通徴収	866,750	322,050	379,250	976,350	243,662	417,650
合計	特別徴収	97,714,000	97,714,000	0	94,085,700	94,085,700	0
	普通徴収	41,818,850	40,677,050	976,350	53,175,350	51,709,612	1,150,700
	計	139,532,850	138,391,050	976,350	147,261,050	145,795,312	1,150,700

国民健康
保険加入状況

区分	被保険者数		加入率(%)		保険税(千円)			1世帯当り保険税年額(円)	
	世帯	人員	世帯	人員	調定額	収入済額	徴収率(%)	最高	平均
平成19年度	5,758	10,289	68.1	56.7	635,193	583,870	91.92	620,000	110,315
平成20年度	4,330	7,395	51.1	41.2	522,347	473,761	90.70	680,000	120,634
平成21年度	4,145	7,217	49.0	40.7	502,190	459,959	91.59	690,000	121,156
平成22年度	4,053	6,993	48.1	40.0	478,394	436,947	91.34	730,000	118,035
平成23年度	3,992	6,832	47.8	39.8	445,116	411,773	92.51	770,000	111,502
平成24年度	3,922	6,644	47.0	39.0	434,985	405,430	93.21	770,000	110,909

国民健康
保険費用状況

区分	療養諸費						
	入院	入院外	歯科	調剤	食事	訪問看護	計
件数	1,936	52,140	13,162	27,270	-	46	94,554
費用額(千円)	834,046	800,552	158,398	302,266	69,045	5,789	2,170,096
区分	その他の保険給付						
	療養費	移送費	出産	葬祭費	高額医療	高額介護	計
件数	3,740	1	27	47	3,215	2	7,032
費用額(千円)	28,038	50	10,520	1,410	208,033	5	248,056

国民年金被
保険者数

区分 年度	被保険者数(人)				区分 年度	被保険者数(人)			
	総数	第1号	第3号	任意		総数	第1号	第3号	任意
平成18年度	4,757	3,644	1,069	44	平成21年度	4,014	3,019	960	35
平成19年度	4,527	3,443	1,045	39	平成22年度	3,835	2,868	928	39
平成20年度	4,249	3,202	1,009	38	平成23年度	3,647	2,738	873	36
					平成24年度	3,552	2,678	842	32

(単位:千円)

国民年金
受給者数
及受給額
(旧法)

区分 年度	総数		老齢(通老)		障害		老齢福祉	
	件数	金額	件数	金額	件数	金額	件数	金額
平成20年度	1,065	447,866	1,020	407,667	45	40,199	—	—
平成21年度	969	408,846	927	371,420	42	37,426	—	—
平成22年度	872	370,280	832	334,636	40	35,644	—	—
平成23年度	773	325,402	738	294,241	35	31,161	—	—
平成24年度	686	286,025	655	258,875	31	27,330	—	—

(単位:千円)

国民年金
受給者数
及受給額
(新法)

区分 年度	総数		老齢基礎		障害基礎		遺族基礎		寡婦年金	
	件数	金額	件数	金額	件数	金額	件数	金額	件数	金額
平成20年度	4,834	3,393,283	4,536	3,136,697	264	235,886	15	11,784	19	8,916
平成21年度	5,044	3,551,601	4,727	3,278,680	271	240,777	27	23,113	19	9,031
平成22年度	5,190	3,664,526	4,827	3,353,219	315	278,352	31	24,816	17	8,139
平成23年度	5,279	3,719,393	4,924	3,415,544	313	275,118	26	21,215	16	7,516
平成24年度	5,533	3,893,374	5,169	3,582,908	320	279,953	28	22,949	16	7,564

9. 保健・衛生

町立温泉
病院

病床数	150床(一般病棟90床・医療療養病棟60床)
診療科目	内科・糖尿病内科・循環器内科・外科・整形外科・耳鼻咽喉科・眼科・婦人科 小児科・リハビリテーション科

町立温泉
病院
診療状況

区分 年度	総数		内科		整形外科		リハビリテーション科		外科		婦人科	
	入院	外来	入院	外来	入院	外来	入院	外来	入院	外来	入院	外来
平成20年度	38,658	57,062	13,661	19,430	7,158	14,094	2,577	1,349	266	2,975	3	1,717
平成21年度	40,077	54,287	11,983	17,423	5,468	12,565	6,218	4,242	312	2,855	25	1,736
平成22年度	38,933	53,700	11,127	15,810	5,675	13,034	7,281	7,460	201	2,505	7	1,517
平成23年度	37,184	53,629	11,467	15,885	5,742	13,041	6,919	8,360	43	2,418	2	1,478
平成24年度	39,318	52,298	12,282	16,090	5,992	13,076	6,933	9,117	174	1,826	—	8

区分 年度	小児科		耳鼻咽喉科		眼科		人工透析		療養型	
	入院	外来	入院	外来	入院	外来	入院	外来	入院	外来
平成20年度	25	4,530	—	1,937	68	2,911	1,043	8,119	13,857	—
平成21年度	34	4,857	—	1,607	—	1,750	1,104	7,252	14,933	—
平成22年度	5	4,629	—	1,611	—	1,461	437	5,673	14,200	—
平成23年度	3	3,931	—	1,688	—	1,398	—	5,430	13,008	—
平成24年度	3	3,941	—	1,648	—	1,345	—	5,247	13,934	—

ゴミ処理
施設

区分 年度	総量 t	収集量		一般持込み量		処理方法		収集車 輛台数	1日平 均 処理量 t	収集委託 業者及び 従業員数 人	クリーン センター 職員数 人
		可燃物 t	不燃物 t	可燃物 t	不燃物 t	焼却量 t	その他 t				
平成19年度	7,966	5,119	449	2,244	154	6,696	1,270	6	22	1/7	3(1)
平成20年度	7,297	4,663	400	2,109	125	6,334	963	6	21	1/7	3(1)
平成21年度	7,388	4,632	400	2,221	135	6,407	981	6	21	1/7	3(1)
平成22年度	7,168	4,495	388	2,181	104	6,631	537	6	23	1/7	3(1)
平成23年度	0	4,961	412	2,432	73	7,012	866	6	25	1/7	3(1)
平成24年度	6,935	4,560	363	1,930	82	6,022	913	6	23	0	3(1)

※平成23年度の重量には、台風12号災害ゴミ(787t)を含む

し尿処理
施設

区分 年度	1日最大 処理能力 kl	年間処理量 kl	収集能力		職員数 人	処理方法
			収集業者	収集車輛		
平成19年度	37	11,738	3	9	6	高負荷脱窒素処理法
平成20年度	37	11,326	3	9	6	〃
平成21年度	37	11,414	3	9	6	〃
平成22年度	37	11,476	3	9	6	〃
平成23年度	37	11,787	3	9	6	〃
平成24年度	37	10,052	3	9	6	〃

10. 水 道

水道施設状況

区分 年度	給水人口 (人)	給水戸数 (戸)	年間配水量 (m3)	1日平均配水量 (m3)	1日最大配水量 (m3)	配管状況 (m)
平成20年度	17,174	9,068	3,611,828	9,895	12,489	164,083
平成21年度	17,090	9,091	3,586,689	9,827	14,366	167,998
平成22年度	16,903	9,096	3,635,965	9,962	12,590	168,132
平成23年度	16,608	9,015	3,474,168	9,493	12,964	166,836
平成24年度	16,393	9,006	3,421,409	9,374	11,616	167,256

水道用途別 契約数

区分 年度	家事用 (戸)	業務用 (戸)	臨時用 (戸)	計 (戸)
平成20年度	8,352	715	1	9,068
平成21年度	8,376	712	3	9,091
平成22年度	8,388	704	4	9,096
平成23年度	8,303	708	4	9,015
平成24年度	8,309	692	5	9,006

水道料金

区 分	家事用	業務用	臨時給水用
基本水量 (m3)	10	15	10
基本料金 (円)	1,100	2,600	8,300
超過料金 (m3当・円)	150	240	260

※別に量水器使用料及び消費税を徴収

11. 建 設

公 園

(平成25年4月1日現在)

都 市 公 園								
総 数		住産基幹公園		都市基幹公園		その他の公園		1人あたりの 都市公園面積
園数	面積	園数	面積	園数	面積	園数	面積	
6	81,100m ²	5	26,100m ²	1	55,000m ²	-	-	6.96m ²

環境保全地域 及び 町土保全区域

区 分	面 積	備 考
農業振興地域	3,282.0ha	
農用地面積	284.0ha	
森 林 地 域	16,098.0ha	①土砂流出防備保安林812ha ②魚つき保安林16ha ③土砂崩壊防備保安林 16ha ④風致保安林33ha ⑤潮害防備保安林1ha ⑥水源涵養保安林 2086ha ⑦保健保安林104ha(平成22年4月1日現在)
保安林区域	3,068.0ha	
自然公園区域	2,079.0ha	
特別地域	1,158.0ha	
普通地域	921.0ha	
都市計画区域	1,164.0ha	
宅地造成規制区域	1,681.6ha	
地すべり防止区域	12.2ha	

道 路

道 路 延 長 (km)				舗 装 率 (%)		
総延長	国道	県道	町道	国道	県道	町道
407.55	24.1	103.13	276.72	100	94.93	59.73

(単位:m)

橋 梁

総 数		国 道		県 道		町 道	
個 数	延 長	個 数	延 長	個 数	延 長	個 数	延 長
274	4,915.8	20	1935.5	69	1,599.0	191	1,851.0

公 営 住 宅

種 別	団 数	棟 数	戸 数	建 物 面 積
公営住宅	10	34	115	1戸当り建坪
その他の住宅	2	5	9	19m ² ~80m ² 以下

12. 教 育

(平成25年5月1日現在)

小の学区校況	区分 学校名	児童数 (人)	学級数	運 動 場	屋 内 運 動	校 舎	校 舎 構 造 面 積		
				面 積 (㎡)	場 面 積 (㎡)	面 積 (㎡)	鉄筋	鉄骨	木造
	宇久井小学校	167	8	5,251	660	2,162	2,140	22	
	市野々小学校	38	5	5,186	504	1,939	1,901		38
	勝浦小学校	336	14	10,505	798	4,252	4,252		
	色川小学校	14	3	1,635	159	976			976
	太田小学校	52	4	2,875	612	1,787	1,786		1
	下里小学校	102	7	4,320	548	2,017	2,017		
	計	709	41	29,772	3,281	13,133	12,096	22	1,015

(平成25年5月1日現在)

中の学区校況	区分 学校名	生徒数 (人)	学級数	運 動 場	屋 内 運 動	校 舎	校 舎 構 造 面 積		
				面 積 (㎡)	場 面 積 (㎡)	面 積 (㎡)	鉄筋	鉄骨	木造
	宇久井中学校	82	4	8,936	757	1,857	1,816	41	
	那智中学校	213	8	6,996	1,239	2,683	2,675	8	
	色川中学校	8	3	3,392	223	853			853
	下里中学校	91	3	7,279	802	2,680	2,680		
	計	394	18	26,603	3,021	8,073	7,171	49	853

年度別 児童生徒数	年	平成15年	平成16年	平成17年	平成18年	平成19年	平成20年	平成21年	平成22年	平成23年	平成24年
	区分										
	小学校	989	965	938	926	883	830	809	802	757	738
	中学校	511	467	461	438	458	478	483	447	427	405
	計	1,500	1,432	1,399	1,364	1,341	1,308	1,292	1,249	1,184	1,143

種 別	敷地面積	建物面積	構 造	備 品
那智勝浦町教育センター	4,495.0	1,208.0	鉄筋コンクリート造2階建	調理台(4台)
那智勝浦町体育センター	上記同敷地内	458.0	鉄骨造平屋建	
公民館天満分館	684.0	510.1	木造トタン葺2階建	調理台(2台)・卓球台1台
天満公園(都市公園)	12,000.0			バックネット・ダッグアウト・スコアホード・本部席
木戸浦グラウンド	10,198.0			バックネット(1)
町立図書館	588.5	255.6	鉄筋コンクリート造3階建	

- 公民館活動
- 展示会 第47回町展11月24日・25日
 - 社会同和教育 教室開講式人権教育・自主サークル総会人権教育
 - 分館活動 13分館毎に実施

種 別	学 級 数	延 回 数	実 施 地 区
婦 人 学 級	1	2	宇久井
家 庭 教 育 学 級	7	7	町立保育所・天満保育園・わかば保育園
高 齢 者 学 級	5	36	下里・那智・宇久井・勝浦・浦神
成 人 学 級	3	23	色川
計	16	68	

教

室

平成24年度実績

種 別	教室数	延回数	延人数	実 施 会 場
絵 画	1	8	80	教育センター
ちぎり絵	1	16	96	天満公民館
絵手紙	2	32	467	教育センター
茶 道	1	16	168	宇久井区民会館
陶 芸	1	14	90	教育センター
生 花	1	16	86	桜ヶ丘区民会館
手 芸	2	30	334	教育センター
洋 裁	1	19	152	天満公民館
勝浦料理	1	12	182	教育センター
下里料理	1	12	81	下里青年研修所
手 話	1	14	79	福祉健康センター
英 会 話	1	6	41	教育センター
藤紀流踊り	1	17	168	町民センター
西川流踊り	1	15	112	通園くじら
児 童 音 楽	1	12	13	大久保先生自宅
香 道	1	16	76	教育センター
古 典 基 礎	1	14	59	教育センター
計	19	269	2,284	

図 書 館
蔵 書 冊 数

区分 年度	総冊数	総記	哲学	歴史	社会科学	自然科学	工学	産業
平成23年度	45,292	662	1,213	2,040	3,134	1,926	1,912	800
平成24年度	46,225	658	1,213	2,062	3,153	1,967	1,922	803

区分 年度	芸術	語学	文学	小説	洋書	児童図書	絵本	郷土資料
平成23年度	2,916	424	4,593	5,974	288	10,622	7,120	1,668
平成24年度	2,923	403	4,637	6,193	288	10,943	7,370	1,690

図書貸出者数

区分 年度	勤人	商業	主婦	その他	小学生	中学生	高校生	大学生	計
平成20年度	1,810	172	2,934	2,961	2,362	382	183	113	10,917
平成21年度	1,818	161	3,198	3,087	2,347	447	164	108	11,330
平成22年度	1,565	187	3,012	3,207	1,818	314	210	104	10,417
平成23年度	1,179	160	2,455	2,507	1,657	265	134	28	8,385
平成24年度	1,387	157	2,801	2,713	1,766	234	187	32	9,277

13. 文化財

■世界遺産

名 称	登 録 年 月	所 在 地
那智大滝	平成16年7月	那智山
熊野参詣道(中辺路)[熊野古道]	平成16年7月	浜ノ宮 市野々～口色川
青岸渡寺	平成16年7月	那智山
熊野那智大社	平成16年7月	那智山
那智原始林	平成16年7月	那智山
補陀洛山寺	平成16年7月	浜ノ宮

ユネスコ無形文化遺産

名 称	員数	登録年月	所在地	所有者・管理者
那智の田楽	1件	平成24年12月	那智山	保存会

■国指定文化財

◇有形文化財(重要文化財)

※建造物

種 別	名 称	員数	指定年月日	年代	所在地	所有者・管理者
建造物	那智山青岸渡寺本堂	1棟	明37.2.18	桃山	那智山	那智山青岸渡寺
"	附厨子	1基	昭41.6.11			
"	那智山青岸渡寺 宝篋印塔	1基	昭28.3.31	鎌倉	"	"
"	熊野那智大社	8棟	平7.12.26	江戸	"	熊野那智大社

※美術工芸品

種 別	名 称	員数	指定年月日	年代	所在地	所有者・管理者
彫 刻	木造阿弥陀如来 坐像	1軀	昭44.6.20	平安	下和田	大 泰 寺
"	木造千手観音 立像	"	昭57.6.5	"	浜ノ宮	補陀洛山寺
"	木造男神坐像二 女神坐像一	3軀	昭57.6.5	"	"	熊野三所大神社
"	古銅印	1顆	昭30.12.28	"	那智山	熊野那智大社
考	銅造如来 立像	1軀	昭12.5.25	"	"	那智山青岸渡寺
	銅造観音菩薩 立像	"	"	"	"	"
	"	"	"	"	"	"
	金銅大日如来 坐像	"	"	"	"	"
	金銅薄肉阿闍如来 坐像	1面	"	"	"	"
	金銅薄肉宝生如来 坐像	"	"	"	"	"
	金銅薄肉不空成就如来 坐像	"	"	"	"	"
	金銅薄肉金剛宝菩薩 坐像	"	"	"	"	"
	(那智山経塚出土)	(上8点)				
工 芸	金銀装宝剑拵	1具	大2.4.14	江戸	"	熊野那智大社
	附銅鍍儀銀箱	1箇				
文	熊野那智大社文書	46巻	昭52.6.11	平安～江戸	"	"
	46巻11冊、2帖2枚					

◇記念物

※史跡・名勝・天然記念物

種 別	名 称	指定年月日	所 在 地	所有者・管理者
天然記念物	那智原始林	昭3.3.3	市野々	熊野那智大社
名 勝	那智大滝	昭47.7.11	那智山	"
史 跡	下里古墳	昭51.2.24	下里	那智勝浦町
"	熊野参詣道	平12.11.2	市野々王子跡と 浜ノ宮王子跡を含む	管理団体:那智勝浦町
"	熊野三山	平14.12.19	那智山・浜ノ宮(社寺境内等)	熊野那智大社・青岸渡寺・補陀洛山寺

◇民俗文化財

※重要無形民俗文化財

種別	名称	員数	指定年月日	所在地	所有者・管理者
民俗芸能	那智の田楽	1件	昭51.5.4	那智山	保存会

■登録有形文化財

種別	名称	員数	指定年月日	所在地	所有者・管理者
建造物	紀南教会	1件	平18.8.3	下里	日本基督教団

■県指定文化財

◇有形文化財

※建造物

種別	名称	員数	指定年月日	所在地	所有者・管理者
建造物	阿弥陀寺 大師堂	1棟	昭56.7.13	南平野	阿弥陀寺

※美術工芸品

種別	名称	員数	指定年月日	所在地	所有者・管理者
彫刻	懸仏	3面	昭38.3.26	下和田	大泰寺
	木造 役行者 同脇侍像 同錫杖	3軀	昭40.4.14	那智山	熊野那智大社
"	木造金剛力士 立像(仁王像)	2軀	平2.4.18	"	那智山青岸渡寺
	木造天部形 立像	"	"	浜ノ宮	"
"	木造熊野十二所権現古神像	15軀	平20.6.24	那智山	熊野那智大社
	木造女神 坐像	1軀	平21.3.17	"	"
絵	熊野曼荼羅	1幀	昭40.4.14	"	"
	熊野権現曼荼羅	1幅	"	"	"
"	那智山古絵図	"	"	"	"
	那智山宮曼荼羅	1幀	"	"	"
工芸	熊野那智大社 奉納鏡 (古鏡)	68面 (2面)	"	"	"
	(和鏡)	(66面)			
"	熊野那智大社 奉納鏡類	17面	昭52.3.16	"	"
"	唐櫃	1合	昭40.4.14	"	"
"	大湯釜	1口	"	"	"
"	鬼面	1面	"	"	"
"	木造 漆塗瓶子	2口	"	"	"
"	御宸翰木牌	1片	"	"	"
"	鉄燈籠	1基	"	"	"
"	神輿 (旧宮殿)	2基	"	"	"
"	銅製 金鼓 (鰐口)	1個	"	"	"
"	銅製 擬宝珠	3個	"	"	"
"	銅燈籠蓋	1個	"	"	"
"	銅花瓶	1口	昭46.3.22	浜ノ宮	補陀洛山寺
"	銅仏餉鉢	1口	"	"	"
"	鰐口	1口	平20.6.24	那智山	那智山青岸渡寺
"	梵鐘	1口	"	"	"
考	花山法皇 御籠所跡出土品物	2個	昭40.4.14	"	熊野那智大社
	附 石櫃	1個			
"	那智山経塚出土品	一括	平21.3.17	"	"
"	那智山経塚出土品	一括	"	"	那智山青岸渡寺

◇記念物

※史跡・天然記念物

種別	名称	員数	指定年月日	所在地	所有者・管理者
史跡	山上不動堂跡	1件	昭33.4.1	那智山	熊野那智大社
〃	亀山天皇御卒塔婆建立地跡	1件	〃	〃	〃
〃	花山法皇御籠所跡	1件	〃	〃	〃
〃	中世行幸啓御泊所跡 (実方院) (尊勝院)	2件	〃	〃	熊野那智大社 那智山青岸渡寺
〃	多富気王子跡	1件	〃	〃	熊野那智大社
〃	大泰寺の板碑	1件	昭38.3.26	下和田	大泰寺
天然記念物	那智の樟	1本	昭33.4.1	〃	熊野那智大社
〃	那智山旧参道の杉並木	1件	〃	〃	〃
〃	しいの老樹	1本	〃	下和田	大泰寺
〃	ヤマザクラの名木	1本	昭40.4.14	那智山	熊野那智大社
〃	枝垂ザクラ	1本	〃	〃	〃
〃	イヌグスの大木	1本	〃	〃	那智山青岸渡寺
〃	モッコクの大樹	1本	〃	〃	熊野那智大社

◇民俗文化財

※有形民俗文化財

種別	名称	員数	指定年月日	所在地	所有者・管理者
民俗文化財	牛頭	1個	昭40.4.14	那智山	熊野那智大社
〃	熊野那智山祭様式 図絵	1幅	〃	〃	〃
〃	那智山田楽資料一括	9点	〃	〃	〃

※無形民俗文化財

種別	名称	員数	指定年月日	所在地	所有者・管理者
民俗文化財	熊野田搔競牛	1件	昭35.3.12	那智勝浦町 串本町・古座川町	保存会
〃	那智の火祭	1件	昭35.8.16	那智山	〃
〃	高芝の獅子舞	1件	昭40.9.20	高芝	〃
〃	權踊	1件	昭47.4.13	浜ノ宮	〃

■町指定文化財

◇有形文化財

※建造物

種別	名称	員数	指定年月日	所在地	所有者・管理者
建造物	倉庫	1棟	昭45.3.1	天満	那智勝浦町
〃	宝篋印塔	1基	昭60.8.1	那智山	那智山青岸渡寺
〃	大泰寺 薬師堂	1棟	〃	下和田	大泰寺
〃	宝泰寺 山門	1棟	〃	口色川	宝泰寺
〃	奥ノ院 五輪塔	1基	〃	那智山	奥ノ院

※美術工芸品

種別	名称	員数	指定年月日	所在地	所有者・管理者
彫刻	役行者木像	1軀	昭47.12.12	那智山	那智山青岸渡寺
"	奥ノ院法燈国師坐像	"	昭60.8.1	"	奥ノ院
"	補陀洛山寺梵天立像	"	"	浜ノ宮	補陀洛山寺
"	補陀洛山寺帝釈天立像	"	"	"	"
"	大雲取地藏	33軀	"	口色川	宝泰寺
"	妙法山大師像	1軀	"	南平野	阿弥陀寺
"	馬頭観音懸仏	1面	"	田垣内	宝珠寺
"	大野大師像	1軀	"	大野	楞巖寺
工芸	能面	3面	昭47.12.12	"	色川神社
"	伎楽面	6面	"	"	"
"	籠頭	1個	"	"	"
"	経箱	3個	"	"	楞巖寺
"	宝鼎	1基	昭46.3.26	浦神	塩竈神社
"	経箱・经文	11巻1合	昭60.8.1	奈良国立博物館	那智勝浦町
"	那智大社石燈籠	1基	"	那智山	熊野那智大社
"	大神社石燈籠	1個	"	浜ノ宮	熊野三所大神社
"	妙法山梵鏡	1口	"	南平野	阿弥陀寺
絵	絵馬	2面	昭46.3.26	浦神	塩竈神社
"	那智曼荼羅	1幅	"	浜ノ宮	補陀洛山寺
書	大般若経	600巻	昭47.12.12	大野	楞巖寺
"	紺紙金泥法華経	10巻	"	宇久井	延命寺
文書	色川文書	2巻	昭60.8.1	大野	大野区
書	佐藤春夫の秋刀魚の歌の歌碑原本	1枚	平3.2.13	那智勝浦町役場	那智勝浦町
書	青岸渡寺の権現講式	1巻	平3.2.13	那智山籠宝殿	那智山青岸渡寺
絵考	補陀洛山寺の渡海舟の板絵	2枚	"	浜ノ宮	補陀洛山寺
	下里古墳出土品	一括	平24.2.23	二河	那智勝浦町

◇記念物

※史跡・名勝・天然記念物

種別	名称	員数	指定年月日	所在地	所有者・管理者
史跡	郷倉	2件	昭45.3.1	市野々	市野々区
"	清水氏館跡	1件	昭60.8.1	口色川	個人
天然記念物	柿の木	1本	昭47.12.12	井関	阿弥陀寺
"	けやきの木	1本	昭60.8.1	口色川	杉本神社
"	うばめ榎の木	1本	"	勝浦	那智勝浦町
"	浦神の虫喰岩	1件	平22.5.10	浦神	個人
名勝	山成島	1件	昭60.8.1	勝浦	那智勝浦町

◇民俗文化財

※有形民俗文化財

種別	名称	員数	指定年月日	所在地	所有者・管理者
民俗文化財	川関の庚申塔	1基	昭60.8.1	川関	川関区
"	青い目の人形	1体	平21.4.25	宇久井	宇久井小学校

※無形民俗文化財

種別	名称	員数	指定年月日	所在地	所有者・管理者
民俗文化財	色川の万才楽	1件	平3.2.13	大野	大野区
"	勝浦八幡神社例祭舟渡御神事	1件	平16.9.1	勝浦	八幡神社